

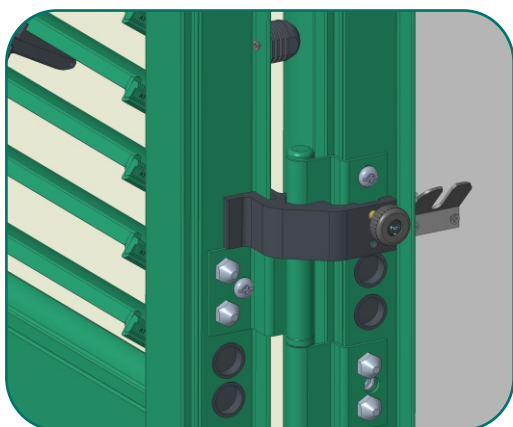
accessori



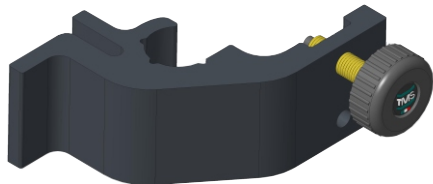
TECNOMETALSYSTEM
TECNOLOGIE E SERVIZI PER L'EDILIZIA



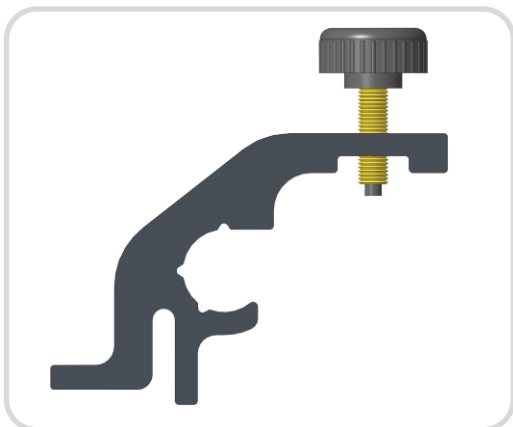
SINCERT
Cert.N. IT99/0022



COD. ART. MB40



MAGIC-BLOCK
SECURITY60



accessori per serramenti

MAGIC-BLOCK SECURITY60

BLOCCO-ANTA PER PERSIANE ESTERNE
BREVETTO 2021



MAGIC-BLOCK SECURITY60 è un innovativo blocco-anta in alluminio per persiane esterne che permette il bloccaggio dell'anta con il semplice inserimento di esso ad infilo direttamente sulla cerniera.

MAGIC-BLOCK è un blocco-anta semplice nell'utilizzo e facile da mettere in opera.

Ulteriori vantaggi sono:

- Bloccaggio perfetto delle ante;
- Eliminazione di complicate operazioni in fase di installazione;
- Montaggio sicuro, non si assembla dall'esterno dell'abitazione, evitando rischi per l'installatore;
- Facciate esterne finalmente pulite da ingombranti e anti-estetici blocco-anta in ferro o in plastica;
- Sicurezza per l'utilizzatore, si evita di sporgersi al muro esterno per bloccare/sbloccare l'anta, infatti **MAGIC-BLOCK** si utilizza dall'interno della casa e lavora sulle cerniere stesse della finestra.



MAGIC-BLOCK is an innovative stop-shutter for external window which allows the block of the shutter directly on stop the hinge. It is a simple stop-shutter in the use and easy to put in work.

Further advantages are:

- Perfect block of the shutter;
- Elimination of complicated operations for the fixing;
- Sure assemblage, it avoids risks for the technician because it can be assembled from the inside;
- External wall with this type of stop-shutter are clean and you don't see iron and plastics stop-shutter near the window;
- Safety for the consumer, avoiding the risk, because using **MAGIC-BLOCK** he doesn't lean out to the external wall to stop or to unblock the stop-shutter.

In fact **MAGIC-BLOCK** is used from the inside of the house and work on the same hinges of the window.

MAGIC-BLOCK

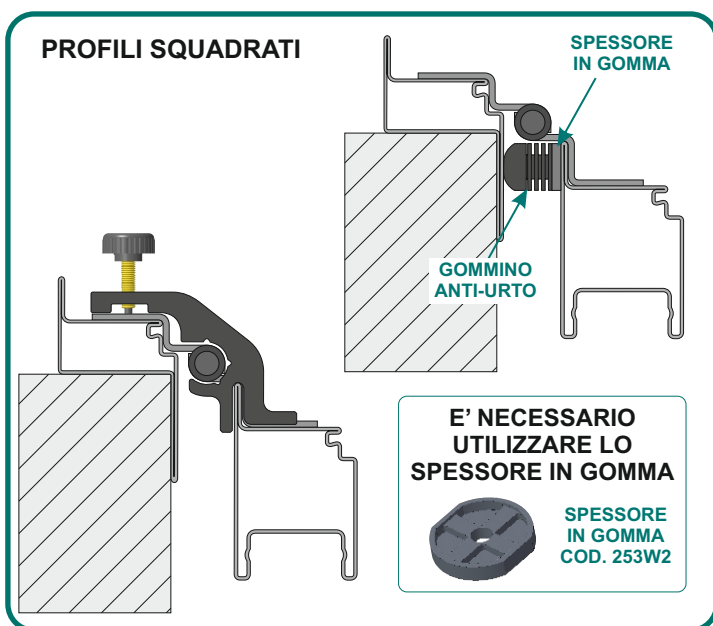
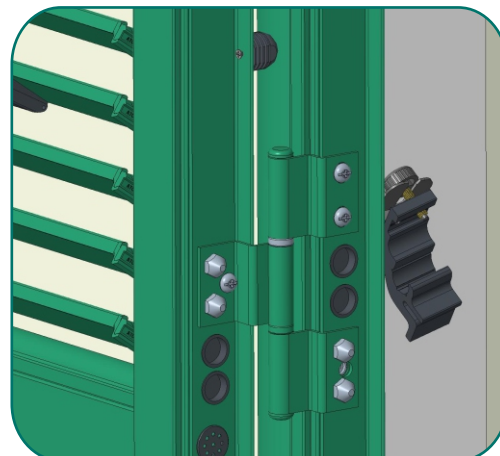
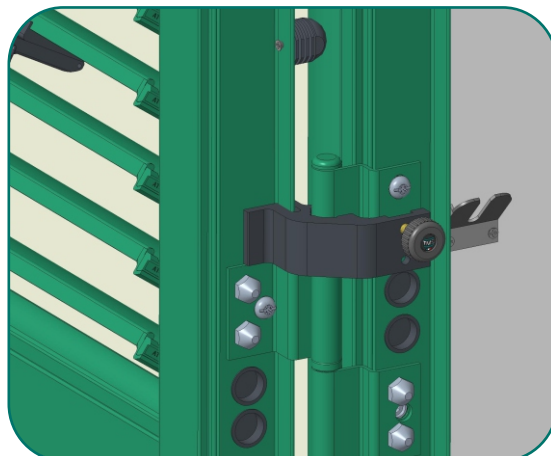
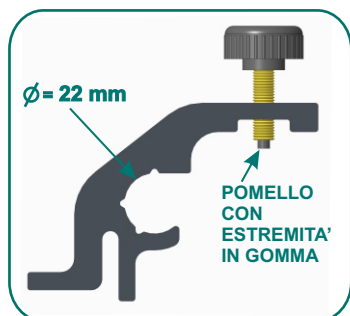
BREVETTO 2021

BLOCCO-ANTA PER PERSIANE ESTERNE



MAGIC-BLOCK SECURITY60

Cod. Art. MB40
AMBIDESTRO



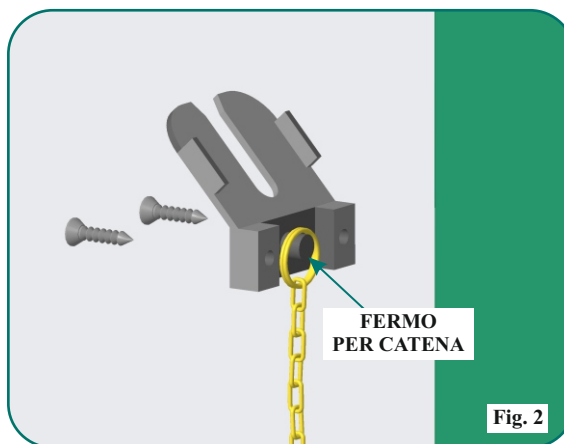
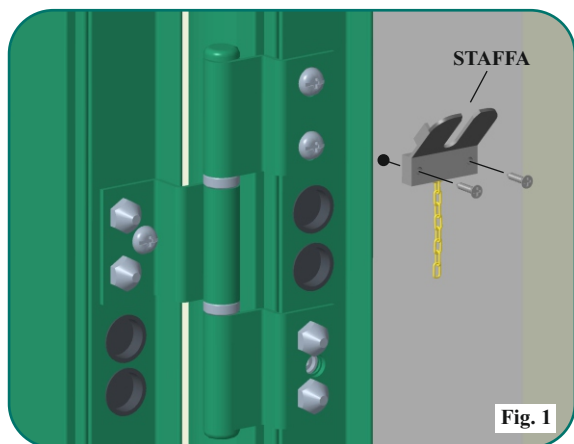
KIT MAGIC-BLOCK SECURITY60				Cod. Art. MB40 - AMBIDESTRO			
Blocco-anta	Catena	Pomello di bloccaggio	Vite legno 3,5x25 per fissaggio spessore antiurto	Vite 3,9 x 19 TSP autoforante per fissaggio staffa	Spessore in gomma	Gommino anti-urto in gomma	Staffa reggi-MAGIC-BLOCK in plastica
N. 1	N. 1	N. 1	N. 3	N. 2	N. 3	N. 3	N. 1
Cod. Art. PE18L38	Cod. Art. MBK2	Cod. Art. MBK1	Cod. Art. 1116	Cod. Art. 1087	Cod. Art. 253W2	Cod. Art. 252W1	Cod. Art. 851

Angolo 43°

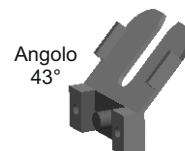
ISTRUZIONI DI MONTAGGIO

1° FASE:

Montaggio staffa reggi-MAGIC-BLOCK (Cod. Art. 851) all'altezza delle cerniere, nella parte interna dell'abitazione mediante le viti in dotazione (vedi figura 1) con l'accortezza, prima di fissare le viti, di inserire nell'apposito fermo la catena del blocco-anta (vedi fig. 2).



Staffa reggi
MAGIC-BLOCK
in plastica



Cod. Art. 851

2° FASE:

Fissaggio gommino anti-urto in gomma (Cod. Art. 252W1), mediante vite in dotazione, sull'aletta del profilo anta della persiana; si consiglia in una posizione di circa 10 cm verso l'alto dalla posizione di ogni cerniera (vedi figura 4).

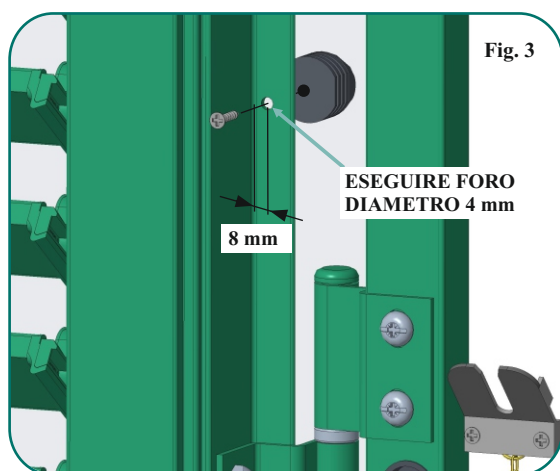
Per il fissaggio, eseguire preventivamente foro diametro 4 mm ad una distanza di circa 8 mm dalla base del profilo; in seguito avvitare la vite nello spessore attraverso il foro fino al completo appoggio della stessa sul profilo (vedi figura 3).

Tali operazioni possono essere effettuate direttamente sul cantiere.

Il gommino anti-urto serve ad evitare l'urto dell'anta mobile al muro.

Nel caso di realizzazione persiana con profili anta e telaio arrotondati è necessario utilizzare solo il gommino anti-urto in gomma (Cod. Art. 252W1), invece, nel caso di realizzazione persiana con profili anta e telaio squadrati è necessario utilizzare oltre al gommino anti-urto anche lo spessore in gomma (cod. art. 253W2).

GOMMINO
ANTI-URTO
Cod. Art.
252W1



Si consiglia di fissare il gommino anti-urto a circa 10 cm da ogni cerniera; per cui, fissare n.3 spessori per il porta-finestra e n. 2 per la finestra.



TECNOMETALSYSTEM
TECNOLOGIE E SERVIZI PER L'EDILIZIA



SINCERT
Cert.N. IT99/0022

TECNOMETALSYSTEM

84062 Olevano sul Tusciano (SA) - ITALIA
Via Frosano, 58
Tel. +39 (0)828 612023 - 612370
Fax (0)828 311877

info@tecnometalsystem.it

NOSTRO DISTRIBUTORE

www.tecnometalsystem.it